



Montacargas Neumáticos LP Lorem ipsum

G15S/G18S-5 & G20SC-5

Capacidad de 1,500 a 2,000 kgs.

PRO5
SERIES



En Doosan, nos enorgullecemos de nuestra reputación de diseñar montacargas de contrapeso duraderos, confiables y fáciles de usar.

Proporcionando una combinación equilibrada de tecnología mejorada y componentes probados, como el recientemente rediseñado montacargas de 1,500 a 2,000 kgs.

La gama Pro-5 se adhiere estrechamente a este espíritu.

Al mejorar la productividad y reducir los costos de operación, la gama presenta una serie de mejoras en la comodidad del operador, funciones de servicio avanzadas y eficiencias de rendimiento:

- Motores GLP de alta potencia y bajo consumo de combustible.
- Frenos de disco refrigerados por aceite que prácticamente no requieren mantenimiento.
- Transmisión de inversión de potencia.
- Válvula de control hidráulico de bloqueo de elevación e inclinación.
- OSS (sistema de detección del operador).
- Área de asiento refinada para la comodidad del operador.

S/MC
MONTACARGAS





DOOSAN

25
2500kg
EQUIP-10

P205



Aumenta tu productividad

Nuestro espacioso y ergonómico compartimiento del operador, combinado con una variedad de mejoras operativas, facilita la operación, mejora la comodidad y ayuda a impulsar la productividad.



Amigoso para el operador

Las características incluyen:

Compartimento del operador espacioso y bien planificado

El amplio espacio para las piernas del operador, la columna de dirección inclinable y los pedales del operador colocados ergonómicamente, combinados con una baja altura del capó, facilitan la operación.

Panel de instrumentos integrado

El panel de instrumentos integrado proporciona información crítica al instante. El combustible, la presión del aceite, la temperatura y nuestro uso están claramente indicados en el panel de instrumentos. La información de estado adicional sobre la función de enclavamiento del mástil, el estado de la transmisión, el cinturón de seguridad y el nivel de aceite de los frenos mantiene al operador plenamente consciente de todos los sistemas de rendimiento del montacargas.

Paquete de conveniencia

Proporciona un excelente almacenamiento para papeleo, refrescos, pequeñas herramientas, etc.

Nivelación automática de inclinación (opcional)

Devuelve el mástil a la posición vertical con solo presionar un botón.

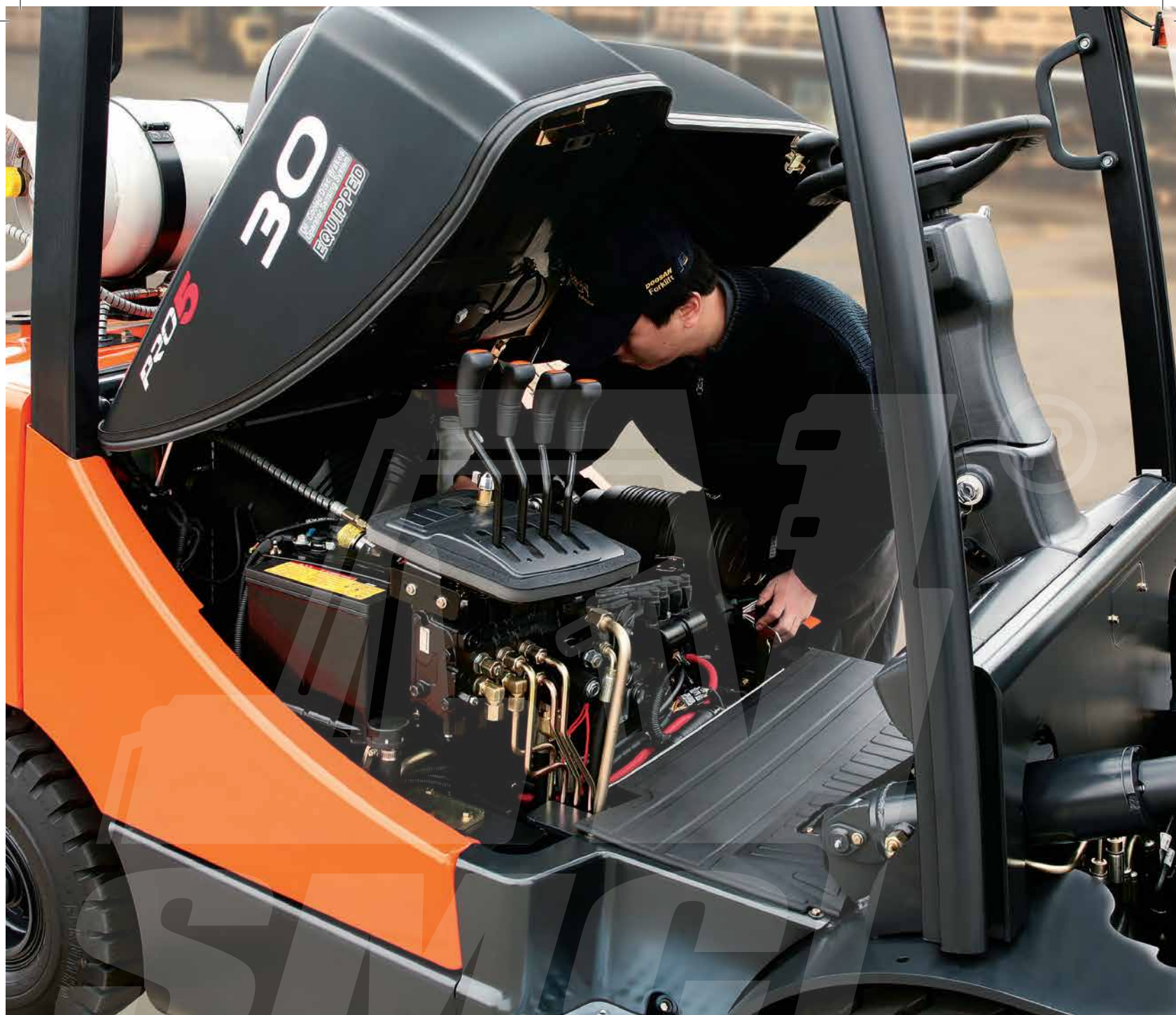
Sistema de presencia del operador (OPS)

- Alarma de estacionamiento: advertencia de alarma cuando el operador abandona el asiento sin aplicar el freno de estacionamiento.
- Indicador del cinturón de seguridad: la luz de advertencia de 10 segundos le recuerda al operador que debe abrocharse el cinturón de seguridad.
- Función de cambio en punto muerto: la transmisión se cambia automáticamente a punto muerto cuando el operador abandona el asiento.

Barra de agarre trasera con bocina

Permite la activación de la bocina para alertar al personal circundante sin necesidad de apartar la mirada de la dirección de desplazamiento.





Fácil de mantener, eficiente de ejecutar



Componentes eléctricos integrados

Tanto las cajas de fusibles como de relés están ubicadas en la parte delantera del motor para facilitar el mantenimiento.



Filtro de aire de elemento doble

El sistema de limpieza de aire de servicio pesado prolonga la vida útil del motor y permite que entre aire limpio y frío en la entrada del motor.



Cubierta lateral y reposapiés sin herramientas para facilitar el servicio



Rendimiento de alta potencia y bajo consumo de combustible

Nuestros potentes motores de GLP cumplen con las normas de emisiones reducidas. Estos motores en línea, de 4 cilindros, refrigerados por agua, con válvulas en cabeza proporcionan un alto par a bajas velocidades del motor para aplicaciones que requieren carga y descarga en rampa, velocidades de elevación rápidas o requisitos de flujo hidráulico elevado.

Motor de GLP de 2,4 litros (HMC)

Este motor incluye una correa de distribución de cadena silenciosa que ayuda a reducir los niveles de ruido y ayuda a mejorar la eficiencia. Un bloque de cilindros de aluminio y un cárter de aceite también ayudan a reducir el ruido. Además, la eficiencia del combustible aumenta gracias al uso de materiales resistentes a la abrasión y muelles de válvula de diseño especial "tipo colmena".



SMC
MONTACARGAS

Un sello de durabilidad y confiabilidad



El objetivo de Doosan es hacer que su operación de manejo de materiales sea lo más eficiente y confiable posible minimizando el tiempo de inactividad de sus montacargas para reducir el costo general de mantenimiento.

Frenos de disco refrigerados por aceite (OCDB)

El equipo OCDB, prácticamente libre de mantenimiento, es estándar en todos los montacargas de la serie de 1,500 a 2,000 kgs. El sistema de frenos cerrado elimina la contaminación exterior, prolongando significativamente la vida útil de los frenos hasta 5 veces en comparación con los frenos de zapata convencionales, y viene con nuestra garantía extendida exclusiva.



Transmisión de inversión de potencia limitada (hasta 5 mph)

La válvula de control montada en la parte superior:

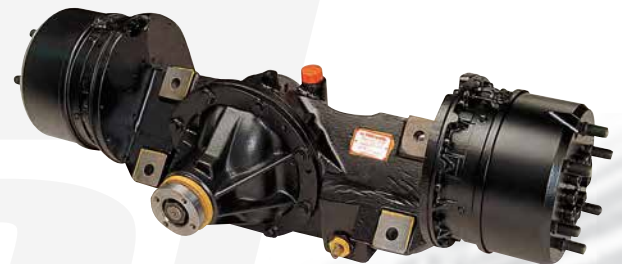
- Modula con precisión la presión del aceite del embrague.
- Proporciona cambios suaves de dirección de avance / retroceso.
- Extiende la vida de la transmisión.

Los puertos de prueba ubicados en la parte superior también son fáciles de verificar y de limpiar.



Full Floating Drive Axle

Una sólida carcasa de hierro fundido de una pieza asegura que los componentes del eje estén estrechamente alineados, mientras que el eje de acero de aleación de alta resistencia prolonga la vida útil del eje y permite que se transmita un alto par a las ruedas motrices.



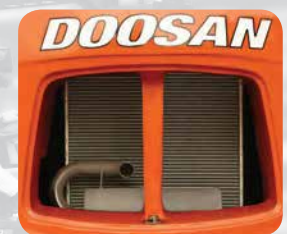
Sistema de dirección hidrostática

- Dirección totalmente hidrostática.
- Rodamientos de rodillos cónicos autoalineables.
- Diseñado para operar en contaminados entornos y aplicaciones de alto impacto.
- Dirección con poco esfuerzo y respuesta más rápida.



Mayor capacidad de enfriamiento

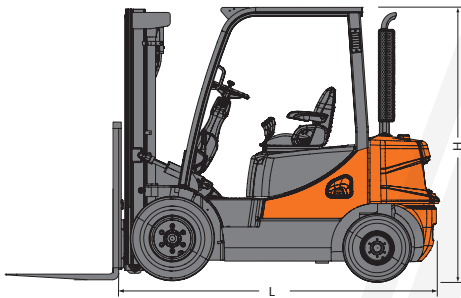
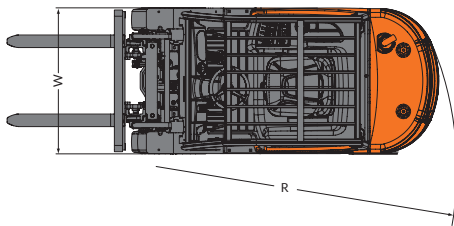
El radiador de aluminio proporciona una excelente capacidad de enfriamiento con un flujo de aire mejorado.



Cuando posee un montacargas Doosan, nuestro equipo de atención al cliente receptivo y de alta calidad viene con ella. La red de Doosan comienza con su distribuidor local e incluye un equipo nacional de personal altamente calificado y experimentado, listo para respaldar todas sus necesidades de manejo de materiales. Doosan también proporciona un inventario del 100% de piezas para garantizar que se minimice el tiempo de inactividad y está disponible para ofrecer asesoramiento técnico y asistencia a través de nuestros socios locales, regionales y nacionales.

La red de Doosan comienza con su distribuidor local y termina con un equipo nacional de personal altamente calificado y experimentado que está listo para respaldar todas sus necesidades de manejo de materiales.





Disponibilidad de opciones

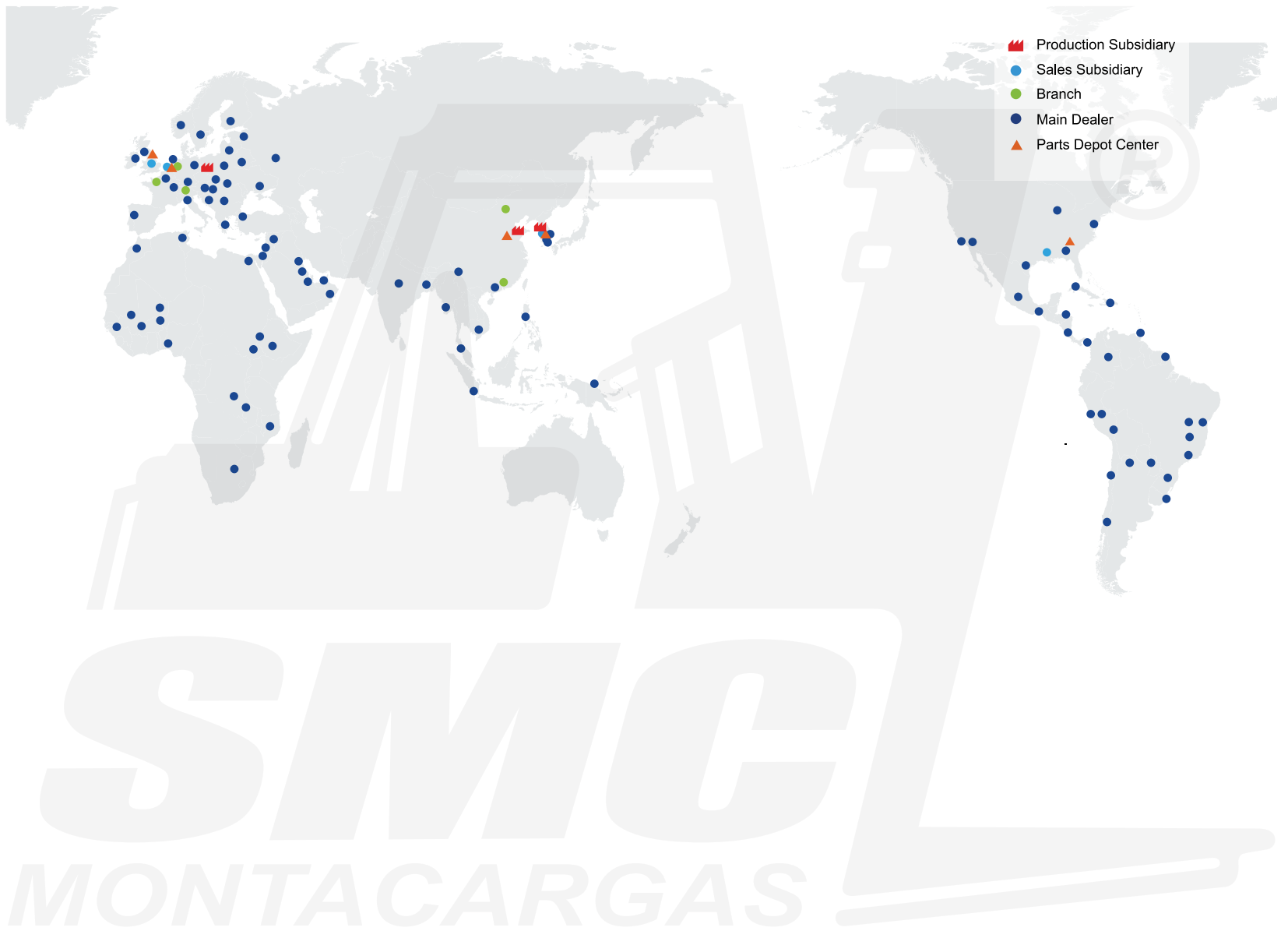
●: Estándar ○: Opcional

Opciones	G15/18S-5 & G20SC-5			
Conducir en el techo protector del bastidor	○			
Frenos de disco refrigerados por aceite	○			
Tapa de combustible con llave	○			
Pre limpiador	○			
Tubo de escape vertical	○			
Silenciador catalítico *	○			
Cabina de operador modular	○			
Pantalla del radiador	○			
Neumático que no deja marcas (sólido)	○			
Supresor de chispas (sin cabina)	n/a			
Control de aceleración y dirección del pie de almohadilla mono	○			
Sistema de control de la punta de los dedos	○			
AutoShift (neumático simple, doble)	○			
Apagado del motor	●			
Balaceo LP MTG	○			
Girar hacia abajo LP MTG	○			
Válvula de control hidráulico de bloqueo de elevación e inclinación	●			
Nivelación automática de inclinación	○			
Barra de agarre trasera con bocina	○			
Mástil cuádruple	n/a			
Acumulador hidráulico	○			
Desplazador lateral integral	○			
Posicionador de horquillas de cambio integral	○			
Gancho en el desplazador lateral	○			
Clasificación UL LPS, DS	n/a			

El silenciador catalítico es estándar solo para Tier-3 E / G

Especificación principal

Modelo	G15S-5	G18S-5	G20SC-5	
Capacidad de carga nominal	lb(kg)	3,000(1,500)	3,500(1,800)	4,000(2,000)
Centro de carga	in(mm)	24(500)	24(500)	24(500)
Longitud total hasta la cara de la horquilla L	in(mm)	85.4(2170)	87.2(2215)	88.6(2250)
Ancho total del montacargas W	in(mm)	42.1(1070)	42.1(1070)	42.1(1070)
Altura del techo protector H	in(mm)	85.4(2170)	85.4(2170)	85.4(2170)
Radio de giro mínimo R	in(mm)	77.8(1977)	79.6(2022)	80.7(2050)
Velocidad de desplazamiento, cargada	mph(km/h)	11.2(18)	11.2(18)	11.2(18)
Velocidad de elevación, cargada	fpm(mm/s)	118(600)	118(600)	118(600)
Modelo de motor		2.4L HMC (LP, DF)		
Potencia nominal del motor	HP(kW)/rpm	45.5(33.9)/2,450		
Par máximo	lb.ft(N.m)/rpm	109(148)/1,600		
Desplazamientos	cc	2,359		



AUTHORIZED DEALER

Atenco # 21, Col. Industrial La Perla, Naucalpan,
Estado de México, México. CP 53340

Tel. (55) 5371 3300

www.smc-mex.com.mx



PSCG25N7-V1