

B22X/25X/30X/35X-7  
B40X/B45X/B50X-7



## Montacargas SERIE 7

Eléctricos de 80 voltios

Capacidad de 2,200 a 5,000 kgs.



# Características Generales del Producto

## Tranquilidad de espíritu

### Compartimento del operador

El compartimiento del operador está diseñado ergonómicamente para maximizar la comodidad y conveniencia.

### Entrada de tres puntos

La placa de escalón antideslizante, la manija de agarre montada en OHG y un apoyabrazos se combinan para aumentar la seguridad del operador al entrar o salir del montacargas.

### Sistema de pedal ergonómico

El nuevo pedal del acelerador electrónico proporciona al operador un control de velocidad seguro y preciso mientras reduce la fatiga.

### Asiento con suspensión de tela o vinilo

Espacioso y totalmente ajustable para la máxima comodidad.

### Panel de instrumentos grande e intuitivo

Sistemas críticos fáciles de monitorear de un vistazo.

### Apagado de emergencia

Convenientemente ubicado para un apagado rápido de las funciones del montacargas en caso de emergencia.

### Sistema de detección de operador de Doosan (OSS)

Apaga automáticamente el sistema hidráulico y el desplazamiento si el operador abandona el asiento.

### Sistema de estabilidad Doosan Guardian (GSS)

- Disminuye la velocidad de desplazamiento (50%) cuando el mástil se eleva más allá de la etapa primaria.
- La inclinación hacia adelante se reduce 2° cuando el mástil se eleva más allá de la etapa primaria.
- La alarma sonará cuando el mástil se eleve por encima de la etapa primaria con el mástil inclinado más de 2°.
- Un sensor de ángulo controla la velocidad en giros cerrados.

### Modo tortuga

Limita la velocidad de desplazamiento y la aceleración sin limitar la velocidad de elevación mientras se trabaja en espacios reducidos. Reduce el consumo de batería y aumenta la seguridad.





### **Protección contra el polvo y el agua**

El controlador IP65 y el cableado y conectores de los motores IP43 están sellados, lo que evita la penetración de polvo / partículas y humedad / agua del exterior.

### **Unidades de accionamiento doble resistentes y duraderas**

Las unidades de transmisión gemelas están dirigidas por un controlador de transmisión integrado para una transferencia efectiva de potencia y par que resulta en un funcionamiento suave y silencioso.

### **Controlador de CA confiable**

Los controladores de CA proporcionan una combinación inmejorable de potencia, rendimiento y funcionalidad.

### **Motor AC**

Nuestra innovadora tecnología CA de motores impulsores e hidráulicos elimina las escobillas del motor y el conmutador, lo que reduce el mantenimiento y reduce el costo operativo general.

### **Protección térmica**

Reduce la potencia del controlador y los motores en caso de que la temperatura supere los límites de seguridad.

### **Mástil de vista más amplia - FFT**

Visión delantera mejorada (a través del mástil) en un 12% en modelos anteriores.

### **Indicador de descarga de batería**

Notifica al operador del estado de carga de la batería y limita la elevación cuando la batería está descargada al 80%.

### **Fácil acceso a los elementos de mantenimiento**

El cofre del motor de amplia apertura facilita el mantenimiento y las comprobaciones de seguridad.

### **Garantía de freno ODBC de 5 años/10,000 hrs.**

Los frenos de disco refrigerados por aceite (OCDB) exclusivos de Doosan duran cinco veces más que los frenos de zapata convencionales y prácticamente no requieren mantenimiento.

# Seguridad

## Primero y siempre



### Barra de agarre de entrada y escalón antideslizante

Los escalones antideslizantes y las barras de apoyo de entrada ayudan a los operadores a subir o bajar fácilmente del montacargas.



### Interruptor de emergencia

El operador puede presionar el interruptor de apagado de emergencia rápidamente mientras mantiene una mano en el volante.



### Vista clara hacia adelante

El perfil de protección superior diseñado con precisión, con barras de techo en ángulo, proporciona una vista clara hacia arriba y agrega más resistencia para más seguridad.



### Retención de rampa ilimitada\*

El freno de mano electromagnético evita que el montacargas se desplace hacia atrás cuando se detiene en una pendiente (\*Solo modelos B22X/B25S/B30X/B35X).

### Sistema de estabilidad Doosan Guardian (GSS)

La serie BX-7 ofrece el sistema de estabilidad Guardian (GSS), una característica de seguridad avanzada que proporciona:

- Control automático de velocidad.
- Control de inclinación automático.
- Reducción de inclinación hacia adelante cuando el mástil se eleva por encima de la etapa primaria.
- Suena una alarma cuando el mástil se eleva más allá de la etapa primaria si la inclinación ya supera los 2°.



### Sistema de detección de operador de Doosan (OSS)

Cuando el operador abandona el asiento, las funciones hidráulicas y de viaje del montacargas se detienen. Este sistema ayuda a prevenir movimientos involuntarios del montacargas durante la ausencia del operador.



### Interbloqueo de descenso del mástil y bloqueo de inclinación (ISO3691) Función de bloqueo hidráulico

Como parte del OSS, el sistema de bloqueo hidráulico evita el descenso y la inclinación naturales, lo que protege el montacargas y la carga si el operador abandona el montacargas.



### Modo tortuga

Este modo asegura un desplazamiento más lento en operaciones con mucho tráfico y zonas de trabajo con mucha gente.

Los operadores trabajan mejor cuando se sienten cómodos y seguros. Desde el asiento y la columna de dirección totalmente ajustables hasta el sistema de detección del operador, la familia de montacargas **Doosan BX-7** es incomparable tanto en el diseño ergonómico como en la calidad de las funciones de seguridad integradas.



### Aceleración suave

Aceleración inicial reducida por seguridad. Mayor aceleración durante los niveles de velocidad media y alta para un desplazamiento óptimo.

### Asiento con suspensión premium (actualización opcional del asiento Grammer)

El asiento con suspensión total es ajustable para adaptarse a cada preferencia individual.



### Volante Pequeño

Diseño compacto que reduce la fatiga del operador (se muestra con la perilla giratoria opcional).



### Columna de dirección ajustable

El operador puede ajustar la posición de la columna para mayor comodidad y conveniencia.



### Bandeja de conveniencia

Las características de la bandeja de conveniencia para el operador incluyen:

- Portavasos grande.
- Puerto USB.
- Toma de corriente 12V.
- Botón de apagado de emergencia.



### Espacio para las piernas del operador

El tapete de goma grande y grueso y el cofre redondeado brindan comodidad al operador.



### Frenos de disco enfriados por aceite (OCDB)

Los frenos de disco enfriados por aceite de Doosan duran cinco veces más que los frenos de zapata convencionales y prácticamente no requieren mantenimiento.



### Panel de instrumentos de fácil lectura

Mantiene al operador informado y proporciona acceso a los parámetros de viaje preestablecidos.

# Mantenimiento sencillo Fácil de poseer

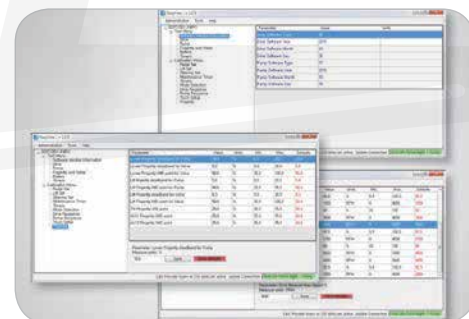
La serie *Doosan 80V BX-7* proporciona un bajo consumo de energía y un alto rendimiento. Con un controlador de CA Curtis confiable, motores de transmisión de servicio pesado y bombas hidráulicas, estos montacargas brindan una operación rentable y confiable, trabajo tras trabajo.

## Cubierta de la capucha

La apertura amplia y el resorte de gas de tipo bloqueo significa un fácil acceso para el mantenimiento de rutina y mayor seguridad.

## Panel lateral

Extracción sin herramientas y con ranuras de ventilación de aire para un funcionamiento más frío.



## Acceso centralizado al controlador

El acceso al controlador es abierto y de fácil acceso para que los sistemas se puedan revisar y reparar rápidamente.

## Indicador de aceite de freno

Compruebe el nivel de aceite de los frenos directamente desde el panel de instrumentos. También hay un indicador de advertencia en pantalla en el panel de instrumentos.

## Rendimiento personalizado

Se seleccionan fácilmente tres configuraciones de rendimiento según las necesidades del operador y de la aplicación:

- Energía eficiente.
- Modo estándar.
- Alto rendimiento.

# Especificaciones principales

## PRINCIPALES ESPECIFICACIONES

		B22X-7	B25X-7	B30X-7	B35X-7	B40X-7	B45X-7	B50X-7	
Capacidad de carga / carga nominal	lb (kg)	4,500 (1,996)	5,000 (2,268)	6,000 (2,722)	7,000 (3,175)	8,000 (4,000)	9,000 (4,500)	10,000 (5,000)	
Distancia del centro de carga	in (mm)	24 (600)							
Distancia de carga, centro de la unidad de transmisión a la horquilla	in (mm)	17.6 (448)		17.9 (454)		22.5 (572)			
Distancia entre ejes	in (mm)	62.6 (1,589)		68.3 (1,734)		68.9 (1,750)			
Radio de giro	in (mm)	76.8 (1,950)		82.5 (2,095)		84.8 (2,155)		103.1 (2,620)	
Velocidad de desplazamiento, cargado / descargado	mph (km/h)	9.9/11.2 (16/18)				9.3/9.9 (15/16)			
Velocidad de elevación, cargada / descargada	fpm (m/sec)	98.4/118.2 (500/600)		82.8/118.2 (420/600)		75.0/118.2 (380/600)		68.9/92.5 (350/470)	
Velocidad de descenso, cargado / descargado	fpm (m/sec)	96.6/90.6 (490/460)			98.4/90.6 (500/460)		94.5/88.6 (480/450)		
Max. Tracción de la barra de tiro, cargado / descargado, 5 min. Clasificación	lb (N)	3,898/3,693 (1,768/1,675)				4,186/4186 (18,620/18,620)			
Max. Pendiente superable, cargado / descargado, 5 min. Clasificación	%	27/40	25/38	22/34	20/30	17/17	16/26	15/25	
Voltaje de la batería / Capacidad nominal K5	V/Ah	80/720							

## Características estándar y Opciones\*\*

### SEGURIDAD Y ESTABILIDAD

Doosan OSS (sistema de detección del operador)	Características estándar
Anti retroceso	Características estándar
Alarma de advertencia de batería baja	Características estándar
ISO 3691 Interbloqueo del mástil y bloqueo de inclinación	Características estándar
Interruptor de parada de emergencia	Características estándar
Control de velocidad ajustable	Características estándar
Alarma de retroceso	Características estándar
Espejos grandes	Características estándar
Luz estroboscópica ámbar	Características estándar
Freno de estacionamiento electromagnético *	Características estándar
Doosan GSS (Guardian Stability System)	Características estándar
Luces led	Opciones

### DURABILIDAD Y SERVICIO

Sistema de aire acondicionado completo	Características estándar
Controlador Curtis con clasificación IP65 frente a agua y escombros	Características estándar
Estructura robusta y techo protector reforzado	Características estándar
Controlador de fácil acceso	Características estándar
Tapa del capó de la batería completamente abierta	Características estándar
Cubierta lateral sin herramientas con ventilación de aire	Características estándar
Frenos de disco enfriados por aceite (OCDB)	Características estándar
Motores de impulsión/bomba con clasificación IP43 en comparación con agua y desechos	Características estándar

### CONFORT DEL OPERADOR (ERGONOMÍA)

Empuñadura de entrada, barra y escalón grande con patrón antideslizante	Características estándar
Placa de suelo grande en ángulo con alfombrilla de goma resistente	Características estándar
Tapa de batería redondeada	Características estándar
Panel de instrumentos de fácil lectura	Características estándar
Columna de dirección de inclinación ajustable y volante de fácil agarre	Características estándar
Portavasos grande, puerto usb y enchufe eléctrico de 12v, tablero de clip	Características estándar
Asiento con suspensión totalmente ajustable	Características estándar
Controles con la punta de los dedos	Opciones
Actualización de asiento premium: asiento Grammer	Opciones
Espejo panorámico	Opciones

### PRODUCTIVIDAD

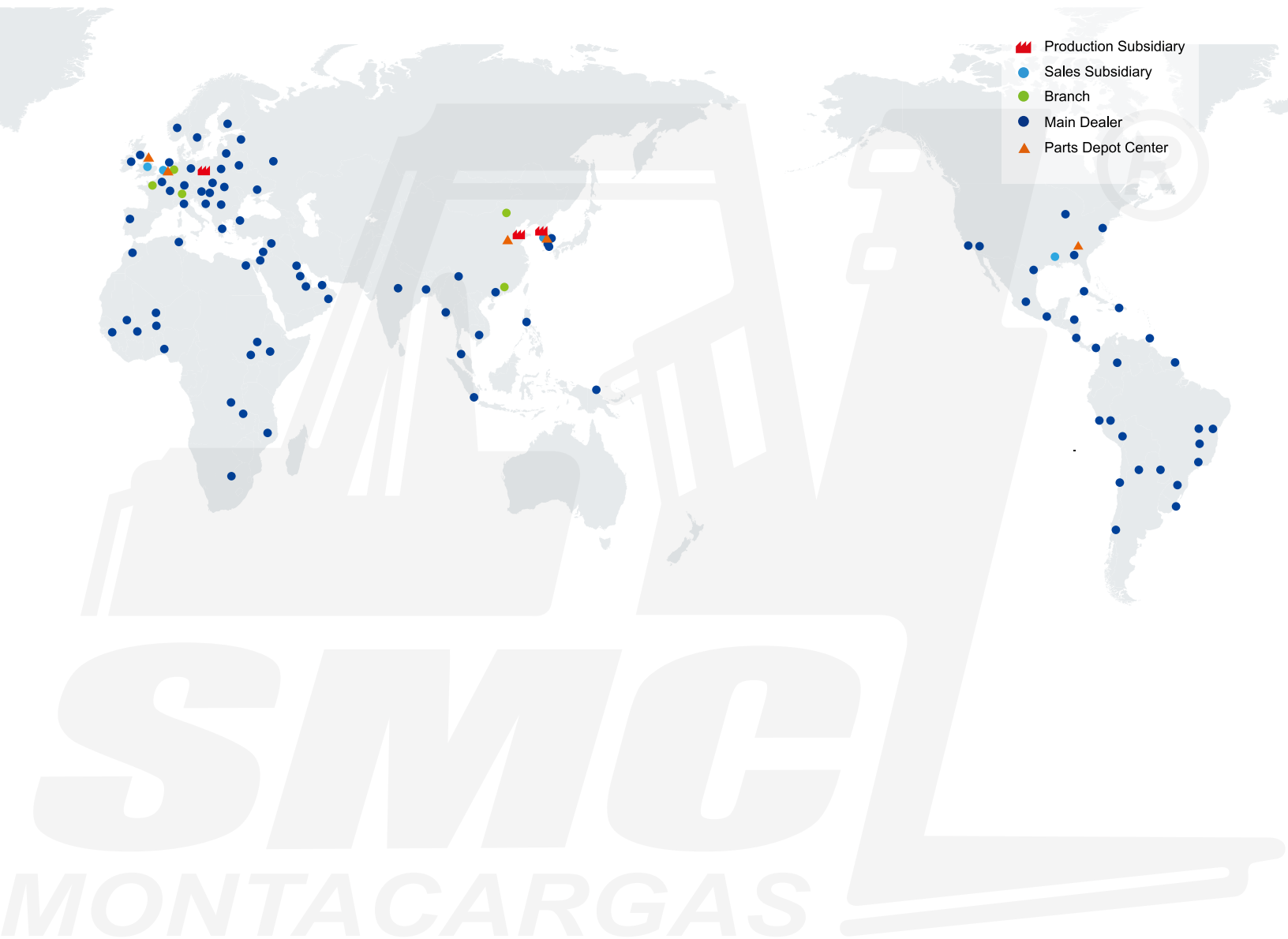
Mástil de alta visibilidad	Características estándar
Contrapeso redondeado	Características estándar
Válvula con amortiguación hidráulica en cilindro secundario (FFL y FFT)	Características estándar
Aceleración suave y sensible	Características estándar
Paquete de aplicación de almacenamiento en frío	Características estándar
2 Luces de inundación delanteras / 1 trasera	Características estándar
6 inclinación hacia adelante / 9 hacia atrás	Características estándar
Nivelación de inclinación automática	Opciones
Interruptor de dirección en la columna de dirección	Opciones

■ Características estándar

■ Opciones

\* Observación: se aplica solo a los modelos B22X / B25X / B30X / B35X-7

\*\* Observación: esta lista se basa en datos de fábrica. Las características estándar u opcionales pueden variar según el país.



- Production Subsidiary
- Sales Subsidiary
- Branch
- Main Dealer
- ▲ Parts Depot Center

# SMC

## MONTACARGAS



PSCG25N7-V1

**AUTHORIZED DEALER**

Atenco # 21, Col. Industrial La Perla, Naucalpan,  
Estado de México, México. CP 53340  
Tel. ( 55 ) 5371 3300  
[www.smcex.com.mx](http://www.smcex.com.mx)

